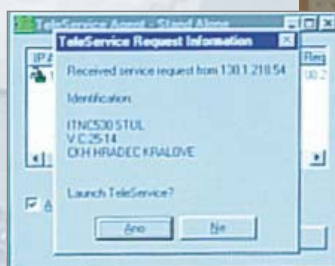


DÁLKOVÁ DIAGNOSTIKA



Výrobce vodorovných frézovacích a vyvrtávacích strojů a obráběcích center TOS VARNSDORF a. s. nabízí vedle řady svých výrobků také systém služeb pro trvalou podporu zákazníků.

Služba TOSwide umožňuje provádět dálkovou diagnostiku mezi stroji z produkce TOS VARNSDORF a. s., vybavenými řídicím systémem TNC firmy HEIDENHAIN, a pracovištěm pro dálkovou diagnostiku, vybaveným PC (s operačním systémem Windows 95 až XP) a příslušným softwarem. Služba TOSwide je moderním nástrojem pro zvýšení produktivity práce, který umožňuje diagnostikovat všechny funkce stroje (PLC) a podmíněně i funkce řídicího systému, např. umožňuje kontrolu aktivních MP parametrů systému.

Upřesnění případné poruchy stroje a/nebo systému je efektivním nástrojem pro rychlost a úspěšnost servisního zásahu.

Služba TOSwide tak slouží nejen přímo zákazníkovi (na vyžádání ze strany obsluhy), ale je také podpůrným nástrojem pro firemní servisní středisko při komunikaci se zákazníkem.



ZÁKLADNÍ POPIS TOSwide

Technickým prostředkem služby je pracoviště pro dálkovou diagnostiku vybavené softwarem TeleService od firmy HEIDENHAIN. Toto pracoviště připojené k řídicímu systému stroje je připojeno k síti Internet. V základním provedení je toto pracoviště umístěno u výrobce (v případě vnitropodnikové modifikace služby TOSwide u zákazníka lze využít vnitropodnikovou síť zákazníka). TOSwide je nabízen pro stroje z produkce TOS VARNSDORF a. s., které jsou vybaveny řídicím systémem TNC 426 (min. NC. 280 476 xx), TNC 430 (min. NC. 280 476 xx) nebo iTNC 530.

MOŽNOSTI TOSwide

Pomocí programu TeleService lze určit pravděpodobnou příčinu poruchy, prohlížet proměnné PLC, diagnostikovat pohony a odměřování a vytvářet BACKUP a LOGBOOK řídicího systému. Na pracovišti dálkové diagnostiky je nainstalován rezidentní program TeleService Agent, který automaticky přijímá požadavky obsluhy stroje na propojení se softwarem TeleService. Základními nástroji softwaru TeleService, pomocí nichž lze na pracovišti dálkové diagnostiky provádět potřebné činnosti, jsou: konfigurace připojení, diagnostika pohonů a odměřování, utilita WinCMD (dialogové okno systému - obdoba funkce Příkazový řádek DOSu ve Windows).

zobrazení aktuální obrazovky připojeného řídicího systému TNC, zobrazení klávesnice pro ovládání připojeného řídicího systému TNC, utilita TNCremoNT pro přenos dat mezi PC a TNC, utilita TNCexplorer pro zobrazování aktuálního stavu PLC, okno diagnostiky pohonů a odměřování, utilita WinCMD (dialogové okno systému - obdoba funkce Příkazový řádek DOSu ve Windows).

PŘIPOJENÍ K SÍTI

Nezávislé připojení obsluhy TeleService na pracovišti dálkové diagnostiky je umožněno připojením do sítě, které lze realizovat těmito způsoby:

- PROPOJENÍ POMOCÍ ANALOGOVÉ TELEFONNÍ LINKY - modem připojený k řídicímu systému stroje u zákazníka, se sítí komunikuje prostřednictvím telefonní linky (pobočková ústředna nebo místní poskytovatel připojení).
- PROPOJENÍ POMOCÍ ISDN TELEFONNÍ LINKY - modem připojený k řídicímu systému stroje u zákazníka, se sítí komunikuje prostřednictvím telefonní ISDN linky nebo ISDN pobočky ústředny.
- PROPOJENÍ POMOCÍ ISDN ROUTERU - ISDN router u zákazníka, telefonní ISDN linka nebo ISDN pobočka ústředny. Řídicí systém stroje je připojený do zákaznickovy vnitropodnikové sítě.
- PROPOJENÍ POMOCÍ TCP/IP PROTOKOLU (SÍŤ INTERNET) - zákazník je připojen do sítě Internet pevnou linkou (router, firewall). Řídicí systém stroje je připojený do zákaznickovy vnitropodnikové sítě.

