

HORIZONT

VARNSDORF
TOS

Firemní noviny TOS VARNSDORF a.s.
HORIZONT - ročník 16 číslo 2 (243) - 9. 3. 2012

VARNSDORF
TOS



Stroj WHN 15 CNC v expozici Strojimportu GmbH
na veletrhu METAV 2012 Düsseldorf.

Vedení společnosti

Jak je vyhodnocován prémieový ukazatel pro rok 2012?

Vzhledem k tomu, že se množství dotazy na způsob vyhodnocení prémieového ukazatele pro rok 2012, pokusím se tento výpočet co nejlépe vysvětlit.

Prémieový ukazatel vyhodnocujeme na základě dvou hodnot a to z vytvořené plánované hodnoty (PH) v kumulaci a z výše osobních nákladů (OSNAK) oproti v kumulaci. Plánovaná hodnota je výsledkem rozdílu mezi výstupy z firmy, tedy tím, co firma vyprodukuje v podobě celkové produkce zboží, výrobků a služeb a mezi spotřebovanými vstupy do firmy, tedy tím, co firma potřebuje k vytvoření svých výstupů (hodnota spotřebovaného vstupního materiálu, výrobků, energií a služeb).

Osobní náklady tvoří mzdové náklady + zákonné odvody na sociální a zdravotní pojištění + ostatní sociální náklady.

Má-li být splněn prémieový ukazatel, je nutné, aby výše 1 PH kumulativně byla větší než osobní náklady. Kladný rozdíl mezi těmito hodnotami bude vyplacen zaměstnancům v podobě prémie v následujícím měsíci. Součástí vyplacené hodnoty budou i zákonné odvody na SaZP. Vyplacené prémie se v následujícím měsíci stávají součástí posuzovaných osobních nákladů.

Malý příklad (uvedené hodnoty jsou v tis. Kč):

Měsíc	PH m. s.	PH kumul.
Leden	44 007 K	44 007 K

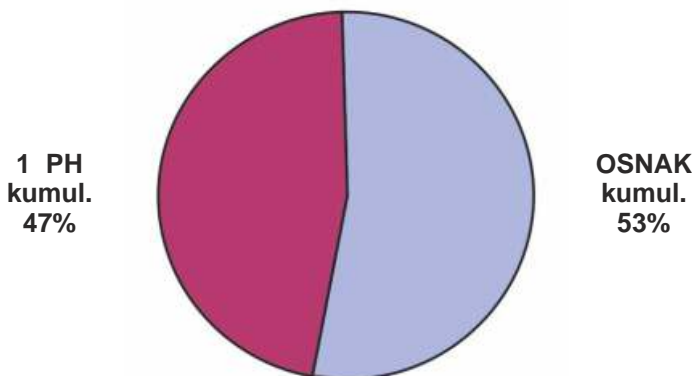
Měsíc	OSNAK m. s.	OSNAK kumul.
Leden	24 700 K	24 700 K

Měsíc	1 PH kumul.	Prémie k vyplacení
Leden	22 004 K	-2 696 K

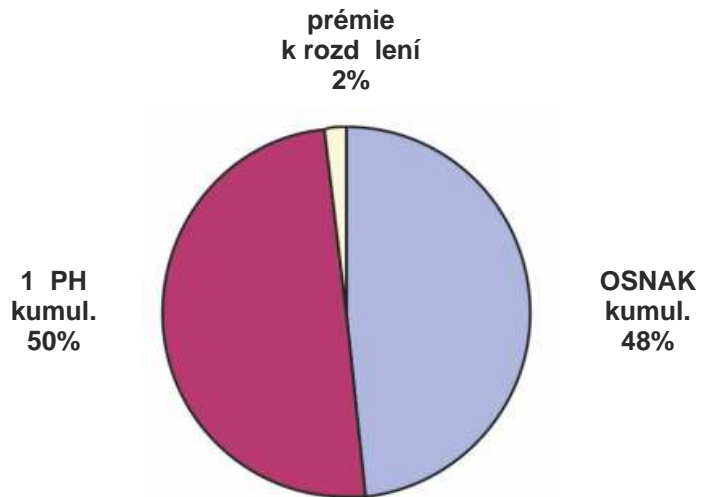
V tabulce nalezneme skutečné hodnoty PH a OSNAK za leden 2012. Můžeme tedy konstatovat, že nedošlo ke splnění prémieového ukazatele, neboť hodnota 1 PH v kumulaci je menší než vyplacené osobní náklady v kumulaci.

zatele, nebo hodnota 1 PH v kumulaci je menší než vyplacené osobní náklady v kumulaci.

PH x OSNAK - leden



PH x OSNAK - b. ezen



Bohdana Křížová
Vedoucí oddělení plánování a controllingu

Na fotografiích z veletrhu METAV (na straně 3 píšeme podrobněji) vidíte nového obchodního editela pana Miloše Holakovského (vlevo), který nastoupil do funkce k 1. lednu 2012.

Vedení společnosti

Před strojem WHN 15 CNC stojí s panem Michalem Klikou, jednatelem Strojimport GmbH.



Hospodářský výsledek a vyplacení prémie za rok 2011

Vážení spolupracovníci, dámy a pánové,

Představenstvo akciové společnosti

na svém řádném zasedání dne 23. února 2012 projednalo a schválilo výsledky hospodářského výsledku společnosti za rok 2011 v následující podobě:

Ukazatel	Plán	Skutečnost
Hospodářský výsledek před zdaněním	43 416 tis. Kč	104 000 tis. Kč
Plánovaná hodnota	469 318 tis. Kč	492 475 tis. Kč
Produktivita práce z plánované hodnoty	994,318 tis. Kč	1 005 tis. Kč

Výše plnění, i když jen podle rozhodujících ukazatelů za loňský rok, umožnila představenstvu rozhodnout o plném doplacení prémie složky a fondu vedoucího vázaného na ukazatel plnění plánu z plánované hodnoty za rok 2011. Toto bude promítnuto do mzdových prostředků až od měsíce února 2012.

Vážení spolupracovníci, dámy a pánové,

jménem vedení společnosti bych Vám všem rád za vedení společnosti i za sebe osobně co nejvíce poděkoval za vynikající výsledky, které se nám společným úsilím podařilo v ekonomicky velice složitém období dosáhnout.

Po následném auditu, v průběhu kterého dojde k definitivnímu potvrzení rozhodujících ukazatelů za rok 2011, bude na základě příslušných pravidel Mzdového předpisu rozhodnuto o výplatě 13. platu. Nejzazším termínem promítnutí nárokové částky

Ing. Miroslav Biřt
G a místopředseda představenstva

Veletrh METAV 2012 Düsseldorf

Veletrhy a výstavy

Sudé roky mezi veletrhy EMO probíhají ve znamení menších, zpravidla regionálních veletrhů a výstav bu strojírenských nebo rovnou obráběcích strojů. Ani letošek není výjimkou a hned zkrájá za alzostra. Západní část Německa, konkrétně spolková země Porýní a Vestfálsko, se stala djištěm tradičního veletrhu METAV, který probíhá ve dnech 28. února až 3. března v Düsseldorfu. Ještě na konci března se uskuteční další podobný podnik, nejvíce letošní francouzský strojírenský veletrh INDUSTRIE v Paříži, ale dnes se podíváme do Düsseldorfu.

Na výstavišti tento veletrh obráběcích strojů a průmyslných oborů zabral celkem pět hal, vlastně i a pět, protože polovina jedné haly byla cudně zakryta látkovou zástenou. V jedné celé a té polovině haly vystavovali výrobci a dodavatelé nástrojů, softwaru CAD / CAM a dalších produktů a služeb proroštěných s naším oborem. Ve všech nejvíce halách se pak představili výrobci obráběcích strojů různých typů a rozličných velikostí.

Program letošního veletrhu EMO dosáhl i sem, takže v tšina firem patřících mezi naši konkurenci na veletrhu METAV bu nebyla vbec nebo mla malé expozice i informační stánky. V podstatě jen dvě konkurenční firmy se představily v plné parádě a ukázaly nkolik svých horizontek a obráběcích center.

My jsme vystavovali v expozici našeho obchodního partnera Strojimport GmbH. Tato expozice rozhod-

n nebyla rozlohou nejvtší, avšak vedle našeho stroje obsahovala také karusel z Hulína a obráběcí centrum ze Sezimova Ústí. My jsme vystavovali WHN 15 CNC. Naše patnáctka p i své svtové premiéře vévodila této expozici a jejímu nejbližšímu okolí. Škoda jen, že pro stísnost poskytnutého prostoru dostatečně nevyunikly její proporce a návštěvníci se na ni nemohli dívat s potřebným odstupem. Ani to však nevedlo, patnáctka se setkala s velkým zájmem. Dalším naším exponátem byla speciálně upravená lícni deska D'Andrea s dírou pro výsuv pracovního vřetena, upravená pro použití například v našem stroji.

Obecně můžeme konstatovat, že německý trh se zvolna probouzí (jinak by bylo vbec neupadálo do komatu, jak se o tom mluví a píše v některých médiích), což dosvědčuje fakt, že jsme pivezli nkolik objednávek a další obchody byly rozjednány. Naši firmu zastupovali nejen nový obchodní editel Miloš Holakovský a manažer teritoria Jan Kovář, ale po celou dobu konání veletrhu také technik Ing. Josef Šilhavý a za montéry Roman Továra. Ostatní montáži, kromě pana Továry ještě pánové Jiří a Tomáš Neuvirt, odvedli p i montáži a demontáži stroje skvělou práci, když se vypořádali s problémy, které tyto akce zpravidla přináší. Stroj zstává v Německu a bude-li Strojimport i nadále úspěšný jako je v současné době, tak tam jistě nezůstane dlouho sám. Jdi na západ, patnáctko.

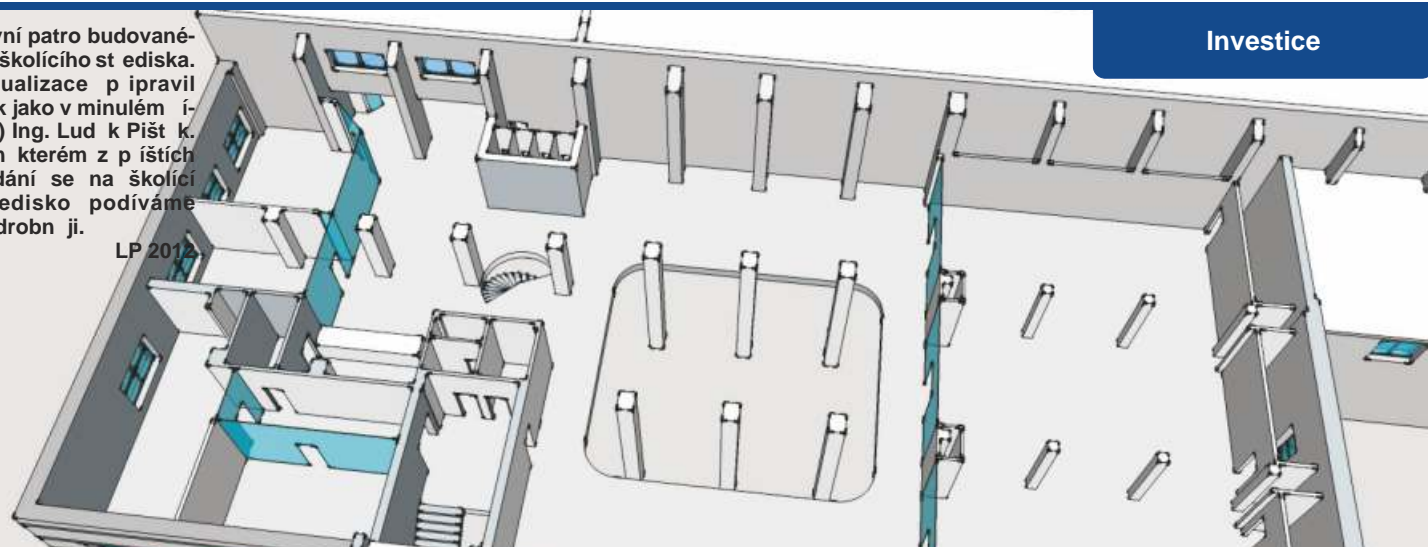
LP 2012



První patro budovaného školícího střediska. Vizualizace připravil (tak jako v minulém čísle) Ing. Luděk Pištěk. V následujícím vydání se na školící středisko podíváme podrobněji.

LP 2012

Investice



Stalo se

Šestnáctý firemní ples



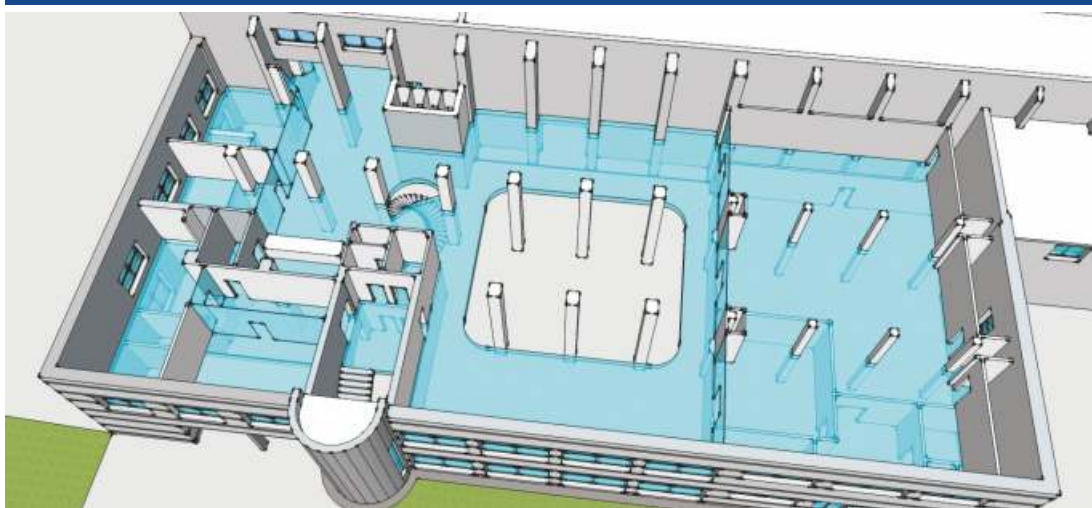
Pošestnácté je doplesáno a jak to vypadá, není to naposledy, jak bylo již adu týdnů předem avizováno. Letošní firemní ples vyšel na pátek 17. února. Po adatelé se trefili do jarních prázdnin (že by další schizofrenie sou asného školství? ... „jarní prázdniny“ v polovin únoru!), což se promítlo v zájmu o lístky. Sál Lidové zahrady nebyl vyprodán, což však nakonec bylo t mi, co p išli, kvitováno jako p ínos, protože bylo dost místa na parketu, obsluha vše stíhala, u baru se lov k rychle dostal na adu a ani nebylo moc naukou eno.

Ples se vyda il. Za al trochu netradi . Ve er zahájil p edseda p edstavenstva Ing. Jan Rýdl, který oznámil dv zásadní informace. Jednak tu, kterou jsme zmínili v úvodu, tedy že sál Lidové zahrady z stane zachován v uspo ádání a podob vhodné pro po ádání ples (nestane se z n j kasino, jak se mnozí obávali), jednak pot šil p ítomné tosáky (ale p edevším jejich manželky) veřejným prohlášením, že p edstavenstvo se rozhodlo vzhledem k výsledk m lo ského roku proplatit zadržované ásti lo ských prémie a fondu odm n v plném rozsahu (oficiální informaci p inášíme na stran 2). Po tomto radostném za átku se rozjela zábava již v tradi ním po ádku.

K tanci (více než k poslechu, protože na parketu stále n kdo kroužil, dopupával i se r zn pohyboval) hrála skv lá kapela Big band BONIT z Ústí nad Labem. P edtan ení zajistil pár Raková – Schneider z Tane ního studia STYLKLUK Jaromíra a Marty Josefových, který ukázal, jak se závodn tan í latina.

Po p l desáté se na pódiu objevila hv zda ve era, zp vák Martin Chodúr. Zazpíval sérii písní ek k tanci, byly to nejen fláky od Franka Sinatra a Toma Jonese, ale také jeho vlastní, p i kterých vynikl jeho úžasný hlas. Po nezbytné kytici p íšel p ídavek a pak nastalo n co nevidaného. P ítomné sle ny a dámy vytvo ily frontu a za alo „focení s Chodúrem“. Na všechny se dostalo, ale ani to nebyl konec, ješt p i odchodu se Martin Chodúr podepisoval svým fanynkám nejen na b žná místa, ale ob as i na holou k ži. A pak už se tancovalo a zpívalo, nikoli až do rána bílého, ale také se nekon ilo už ve dv ráno. Sama kapela kývla na menší prodloužení a protože se pak i muzikanti p ipojili k reji na parketu, zdá se, že se na Lidové zahrad asi líbilo všem. Doufejme tedy, že se za rok sejdem zase, na stejném míst , ve stejn dobré nálad a že nový ministr školství n co ud lá s t mi prázdninami.

LP 2012



Investice

Na této stran jsme se pokusili ukázat, jak bude vypadat p ízemí Školícího st ediska. Pokud prohlédnete pr hlednou modrou podlahou prvního patra, tak uvidíte uspo ádání p ízemí.

Vpravo je archiv, nad ním t i velké školící místnosti, jež se dají spojit v jednu ješt v tší. Vlevo pak je vid t ešení vstupu do firmy, kde v prvním pat e jsou další školící místnosti, dole potom turnikety, recepce a spojovací chodby k sousedícím budovám. Stavební práce pokračují. Po dovolené se bude stavba p edávat.

LP 2012

Další íslo: do 4. dubna 2012.

P ísp vky zasílejte bu poštu na adresu redakce nebo je p edejte kterémukoli lenu redak ní rady. Pro elektronickou poštu použijte adresu:

horizont@tosvarnsdorf.cz

HORIZONT, firemní noviny, vydává pravideln TOS VARNSDORF a. s., I O 27327850.

ídí redak ní rada: p edseda Ing. Ladislav Pla anský (rovn ž technický redaktor a sazba), lenové redak ní rady: Milan Junek, Martin Maštrla, Jaroslav Tomášek a Vladislava Beranová.

Adresa redakce: TOS VARNSDORF a. s., Redakce HORIZONT, í ní 1774, 407 47 Varnsdorf, tel.: 412 351 210,

e-mail: horizont@tosvarnsdorf.cz - **Tisk:** Tiskárna Š & Š Šedivý Krásná Lípá.

Toto íslo vyšlo ve Varnsdorfu v pátek 9. února 2012 v nákladu 700 výtisk .