

HORIZONT

VARNSDORF
TOS

Firemní noviny TOS VARNSDORF a.s.
HORIZONT - ročník 16 číslo 1 (242) - 16. 2. 2012

VARNSDORF
TOS



Poznáváte prototypovou dílnu?

Reportáž

P ehled investic roku 2011 a plán pro 2012

Nový ro ník Horizontu již tém tradi n otevíráme p ehledem investic uskute n ných v roce p edešlém a pokud to je možné, také popisem plánovaných investic pro rok nadcházející. Výchozím materiálem pro tento p ehled se stal „Komentá k pln ní plánu Rozvoje výrobní základny pro rok 2011“, který vznikl proto, aby se p edstavenstvu spole - nosti dostalo pot ebných informací, a ve finální podob e bude sou ástí Výro ní zprávy za rok 2011. Se svolením autora, Ing. Milana Tesa e, se tedy zpráva o investicích dostává i kvám, našim v ným tená m.

Celkové oživení sv tových trh s obráb cími stroji se v roce 2011 pozitivn promítlo i do prodej firmy. Zvýšená poptávka po strojích z naší produkce s sebou p inesla i uvoln ní finan ních prost edku do rozvoje výrobní základny. Plán rozvoje výrobní základny na rok 2011 bylo proto možné p ipravit až do výše 150 mil. K .

Významný podíl v plánu roku 2011 tvo íla aktivace výstupu technického rozvoje, zvlášt pak stroj WRD 150 DUO (projekt MK1), GRATA (projekt MK2) a WRD 130 Q, které byly sou ástí dota ního projektu „Mechatronický koncept vodovravných stroj “. Celková hodnota aktivovaných stroj se zastavila na ástce 61 mil. K .

Investicí roku byla dodávka a instalace soustružnicko - frézovacího centra NT 6600DCG / 4000BS firmy MORI SEIKI v celkové hodnot 34 mil. K . V n kolika íslech lo ského ro níku Horizontu jsme se této investici v novali. P edp ejímka stroje prob hla v ervenci ve výrobním závodu firmy MORI SEIKI v japonském m st Chiba (to není chyba). Po mediáln mnohokrát propíraném zem - t esení, následné vln tsunami a devastaci jaderné elektrárny ve Fukušim nastala i v tak precizním stát , kterým je Japonsko (srovnajte s doposavad trvajícím chaosem na Haiti), výjime ná situace, v jejímž d sledku a byla vlastní dodávka stroje zpožd na o jeden m síc. Montáž stroje na základ v hale lehké mechaniky byla ukon ena p edáním geometrie stroje 27. íjna 2011. Ov ení technologie, p edevším garantované p esnosti a produktivity u vybraných p edstavitel , bylo ukon eno v lednu 2012 a stroj byl p edán do užívání 25. ledna 2012.

Zpožd ní dodávky soustružnicko - frézovacího centra zohlednilo Ministerstvo pr myslu a obchodu

v termínu dokon ení dota ního projektu OPPI „Inovace technologických proces“. Sou ástí tohoto projektu je ješt dodávka nového zařízení pro plazmovou nitrinaci a po ízení pracovišt vyvažování. Ob akce budou ukon eny za átkem druhého tvrtletí roku 2012.

V polovin roku 2011 byla zahájena dlouho p ipravovaná stavba Školícího st ediska s celkovými náklady zhruba 54 mil. K . Stavba je realizována s podporu dota ního programu OPPI Školícího st ediska. Dodavatelem stavby, který vzešel z opakovaného výběrového ízení, se stala firma Regionální stavební, s.r.o. se sídlem v Liberci. P es ur ité zpožd ní stavebních prací bylo do konce roku 2011 prostav no tém 11 mil. K .

Ani oblast výpo etní techniky a informa ních technologií nez stala stranou. V lo ském roce bylo již v prvním tvrtletí po ízeno v tší množství nové výpo etní techniky (konkrétn 22 kus grafických stanic pro vývojovou konstrukci). Pak prob hla vým na diskového pole, usku te nila se náhrada ty server a byl po ízen velkoformátový kopírovací stroj OCÉ TDS 750. Do investic spojených s informa ními technologiemi spadá také nová verze firemního intranetu, která je nyní provozována v redak ním systému WebJET. Firemní intranet byl spušt n do ostrého provozu 23. zá í 2011. Objem náklad na tyto nové investice v informa ních technologiích dosáhl výše 4 mil. K .

Z ostatních realizovaných akcí plánu rozvoje výrobní základny stojí jist za zmínku obnova služebních automobil pro pot eby servisu a vedení spole nosti, obnova dvou m ících p ístroj Ballbar s rozší enými diagnostickými možnostmi (provád ní m ení všech rovin z jednoho bodu a informace o kolmosti os m ených rovin).

V celém roce 2011 bylo z titulu realizace plánu rozvoje výrobní základny ve skute nosti investováno celkem tém 121,5 mil. K , z toho 98,7 mil. K p edstavují investice do stroj a zařízení. Stavební investice dosáhly 17 mil. K . Rozdíl mezi plánem a skute ností je dán zpožd - ným p edáním stroje MORI SEIKI, kde byla teprve s p evzetím stroje spojena kone ná faktura.

V roce 2012 se rozvoj výrobní základny soust edí na ukon ení zá - v re ných etap dota ních projekt

z programu OPPI „Školící st edisko“ a „Inovace technologických proces“. Mimo tyto projekty obsahuje plán rozvoje výrobní základny i akce z nov p ipravovaného projektu Inovace II. Spole nost pro letošní rok plánuje investice ve výši 132 mil. K . V tšina z t chto prost edk bude použita pro stavební práce. Tak, jak budou jednotlivé projekty uvád ny v život, budeme p inášet podrobn jší informace.

S použitím podklad od OISM (Odbor investic a správy majetku) sestavil LP 2012



Na horní fotografii je sv tlíkem vytahována stará pec pro plazmovou nitrinaci ze svého místa v kalím . Na druhé fotografii vidíme skládání pece do haly kalírny (op t pr ník sv tlíkem). Nyní se v míst ece eká, až bude možné betonovat, protože vzniká základ nové pece. Na t etí fotografii shora je nová vyvažova ka. Dole vidíme, jak rychle postupují zednické práce v hale prototypové dílny. Vlevo 24. ledna probíhá zd ní p ízemí, vpravo 6. února zd ní prvního patra (zde budou toalety školícího st ediska).



Úsporu vidíme v moderním osv tlení

DOMINO

Na ja e roku 2010, jsme se za ali zabývat úsporou financí v naší firm v oblasti energetiky. Napadlo nás, uspo it elektrickou energii vým nou stávajícího zastaralého osv tlení za nové moderní a nízkoenergetické. Po n kolika m sících studování a hledání nových výrobk na sv to věm trhu jsme podali inova ní návrh (DOMINO) na vým nu sou asného osv tlení za nové úsporné LED lampy, které mají nižší píkon, výrazn lepší svítivost a n kolikanásobn vyšší životnost. Výsledkem n kolika týdních m ení a testování t chto lamp byla prokazatelná úspora ve spot eby elektrické energie a zlepšení hygieny pracovního prost edí pro zam stnance naší firmy.

V prosinci lo ského roku se nám za podpory odboru správy majetku a investic poda ilo prosadit áste nou realizaci našeho návrhu, a to v montážní hale v lodi 4 a 5 (brusy). P íkládáme zde graf výsledk m ení odb ru el. energie v lodi nad brusy. Zde je patrné, jak v dob vým ny výbojek docházelo k postupnému snižování spot eby elekt iny. Po tomto reálném m ení a dalších výpo tech jsme

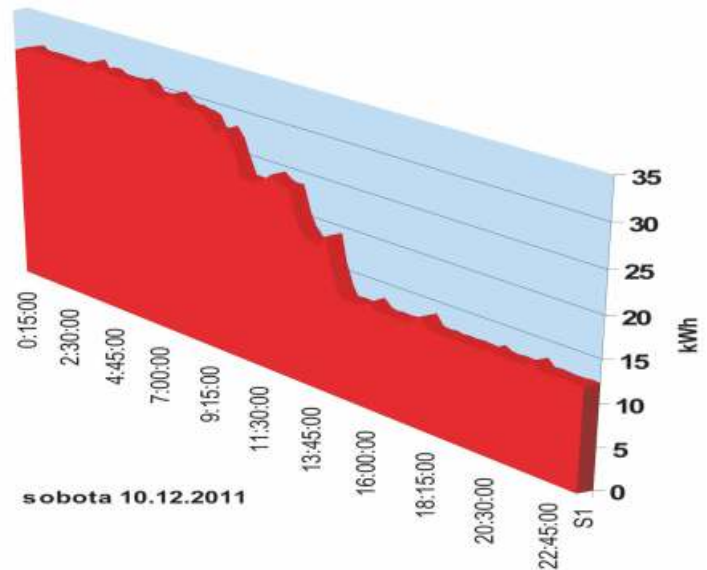
došli k záv ru, že jen v t chto dvou lodích ušet í naše spole nost cca 850 tis. K ro n , a navíc se zlepší pracovní prost edí pro zam stnance. Po izovací cena tohoto osv tlení není nejlevn jší, avšak vzhledem k ro ní úspo e plateb za el. energii je návratnost investice velice p íznivá a do budoucna pro naši firmu finan n p ínosná.

P í vým n osv tlení ve všech výrobních a montážních halách mlvíme tedy o finan ní úspo e v ádech milión korun ro n . Myslíme, že je to úspora jak pro naši firmu, tak pro nás všechny. Zbývá jen v ít, že tato áste ná realizace nez stane na mrtvém bod a bude se pokračovat až do konkrétního cíle inova ního návrhu.

T. Mat jka, Z. Scholze

Poznámka Ing. Petra Franka na záv r: v roce 2011 se ve firm spot ebovalo 5 535 018 kWh, což p edstavuje ástku 13,105 mil. K . Jelikož spot eba elekt iny na svícení íní 25 % z celkové spot eby, znamená to, že ro n prosvítíme ve firm cca 3,3 mil. K .

Spotřeba elektřiny při výměně výbojkového osvětlení za LED nad brusy v těžké mechanice v Montážní hale.



Veletřhy a výstavy v roce 2012

Veletřhy a výstavy

Ani letos nez staneme stranou veletržního d ní. Podle plánu ú astí na veletržích a výstavách v roce 2012, který byl zpracován v íjnu lo ského roku, jsme pro letošní rok m li v plánu zú astnit se celkem 24 akcí. Do tohoto balíku zapo ítáváme i náš Zákaznický den TOSday, který je v podstat naším „domácím veletrhem“.

Jednu výstavu již máme za sebou, byla to lednová výstava STEEL FAB v emirátu Sharjah. Vlastní ú ast zajistil náš obchodní zástupce DUGARD, my jsme ú ast podpo ili (to je nejmén nákladná forma, která nestojí bu v bec nic nebo jen náklady na odeslání prospekt a jiných obchodních materiál). Pak m la následovat ú ast ve spo e né eské expozici na výstav FAMTECH v pakistánském Kará í, ale tato akce byla zatím odložena. Dostáváme se k nejbližší a možná nejtší letošní ú asti, je to veletrh METAV v n meckém Düsseldorfu, kde budeme vystavovat stroj WHQ 15 CNC na stánku Strojimport GmbH, našeho n - meckého obchodního zástupce.

Spole ná ú ast eských firem na výstav v Petrohradu byla zrušena. Tedy p esn ji: byla zrušena dotace a bez dotace to zase tak moc atraktivní není. Pro up esn ní dodáváme, že ministerstvo pr myslu a obchodu R, organizace CzechTrade a Hospodá ská komora R poskytují pro vybrané veletrhy a výstavy dotaci bu na plochu a stavbu stánku (což vysta í na malý devítimetrový stáne ek - 3 x 3 metry) anebo dotaci do výše 120 tis. K na plochu a stavbu stánku (líší se to právtím, zda podporu vypisuje MPO R nebo CzechTrade). Svaz strojírenské technologie (SST), naše obořová asociace, každoro n jedná s ob ma státními organizacemi a vyjednává dota ní programy pro podporu exportu.

Na konci b ezna podpo íme našeho francouzského partnera REP-MO na výstav INDUSTRIE v Pa íži (zap j íme jim model). Pro duben je plánováno hned n kolik výstav: CCMT v ínském Nanjingu (spole ná eská expozice), MACH v anglickém Birminghamu a FinnTec v Helsinkách (na obou výstavách podpo íme naše místní obchodní zástupce).

Na konci kv tna p ícházejí ty í velké veletrhy: Mecanica v Sao Paulu (zde se stále jedná o možnosti vystavit stroj na stánku našeho obchodního partnera), Metallobrabotka v Moskv (tady budeme mít velký stánek ve spo e né eské expozici), Mach-Tool v polské Poznani (zde budeme vystavovat ve spo e né expozici s naším polským obchodním zástupcem) a FIMAQH v Buenos Aires (také zde bude spo e ná eská expozice).

Na za átku ervna nás eká Zákaznický den TOSday 2012. Ten prob hne ve tvrtek 7. ervna a v dalších íslech Horizontu vás budeme p íravovat na tuto nejv tší letošní akci v naší firm . V polovin ervna bude velký veletrh ve velké ín , v Pekingu se zú astníme se strojem PRIMA v samostatném stánku veletrhu CIMES. Na konci ervna nás eká ješt ú ast ve spo e né akci eských strojírenských firem v ruské Kazani.

Spole ná eská expozice je plánována také v srpnu v jihoafrickém Johannesburgu (výstava HARDEX). Apak je tu zá í a tradi ní veletrh IMT / MSV Brno, tentokrát nebudeme vystavovat stroj a Zlatou medaili tak necháme jiným. Pro zá í je ješt ve h e veletrh AMB v n meckém Stuttgartu (tady bychom m li mít samostatný stánek).

Tradi ní podzimní blok výstav tvo í íjnový TOOLEX v polském Sosnowci (zde budeme na stánku našeho polského obchodního zá-



Na fotografii stroj WHN 15 CNC, který bude hlavním exponátem na stánku našeho n meckého obchodního zástupce Strojimport GmbH na veletrhu METAV 2012, který prob hne v Düsseldorfu ve dnech 28. února až 3. b ezna 2012.

stupce), TATEF v Istanbulu (na stánku tureckého obchodního zástupce), TIB v Bukurešti (na stánku obchodního zástupce pro Ma arsko a Rumunsko). Na záv r roku p ípravujeme t í spo e né ú asti, výstava IIF v Kyjev , tradi ní MACTECH v Káhi-

e a zkusíme se ješt více ukázat v Indonésii na výstav Machine Tool.

Jak je již n kolik let zvykem, tak plán ú astí není dogma, m že se v pr b hu roku m nit, když reagujeme na situaci v tom kterém teritoriu.

LP 2012

Upozor ujeme, že

firemní ples TOS VARNSDORF a.s.

prob hne v pátek 17. února 2012 od 20:00 hod.
v sále Lidové zahrady

k poslechu a tanci hraje skupina **Big Band BONIT**

jako host vystoupí **Martin Chodúr**

vstupenky jsou ješt k dostání
volejte 604 294 320 (pan A. Heinrich)

Investice

27. 10. 2011



První letošní investice v veletřní síle Horizontu zakoníme náhledem do stavby školícího st ediska. Na titulní straně je pohled do haly prototypové dílny ze dne 24. ledna 2012. Na vzdáleném konci haly je dokončována demolice p ístavby, v pop edí probíhá vyzdívání p ízemí nové p ístavby (díleenské kancelá e, chodba spojující budovu školícího st ediska s administrativní budovou).

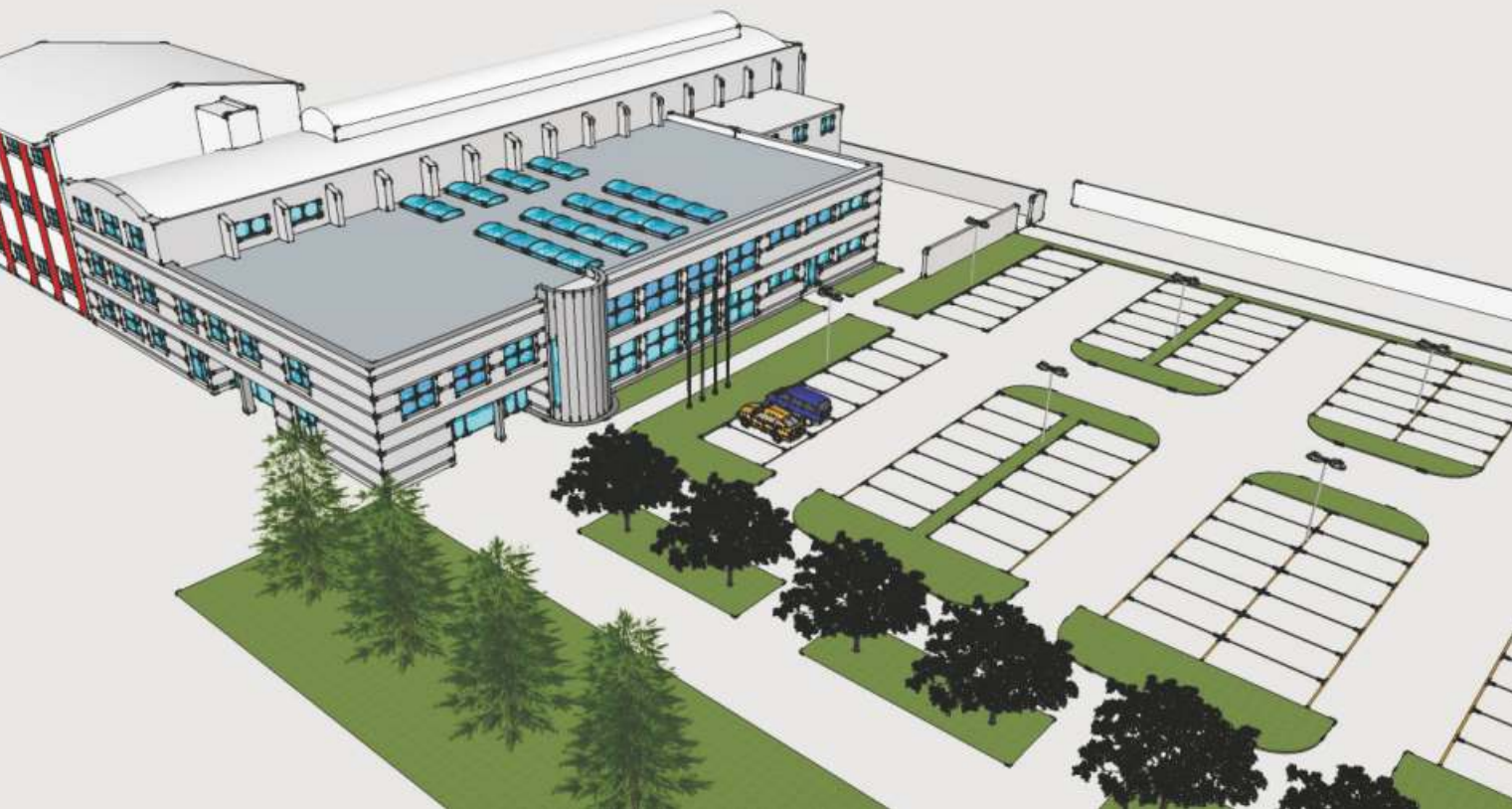
Této straně dominuje vizualizace konečné podoby vstupního areálu do firmy, jak by ji mohl vidět fyzicky zdatný pozorovatel z vrcholu hydroglobu někdy v létě 2013. V první budově od parkoviště (bývalá klempírna) bude nad archívem velkorýse pojaté školící st edisko (konečně),

v části nad vstupem do budovy bude personální oddělení a další školící místnosti. Podrobnější popis této velké investice přineseme v nížtém z přístížích ísel Horizontu, odhadujeme tak zhruba kolem dovolené. To již bude dokončena stavební část obou budov a začne se s vnitřní úpravou. Přiblížíme i zuzujeme zábrzy z vnitřku obou budov, budeme tak moci postup dokumentovat ve vztíž p íloze Horizontu. Celá stavba by měla být dokončena do konce roku 2012, souasn s venkovními úpravami. Jako poslední bude dokončeno parkoviště Západ, které vidíte na vizualizaci konečné podoby.

LP 2012

Školící st edisko

14. 2. 2012



HORIZONT, firemní noviny, vydává pravidelně TOS VARNSDORF a. s., I O 27327850.

ídní redakční rada: p edseda Ing. Ladislav Pla anský (rovněž technický redaktor a sazba), lenové redakční rady: Milan Junek, Martin Maštrla, Jaroslav Tomášek a Vladislava Beranová.

Adresa redakce: TOS VARNSDORF a. s., Redakce HORIZONT, í ní 1774, 407 47 Varnsdorf, tel.: 412 351 210,

e-mail: horizont@tosvarnsdorf.cz - **Tisk:** Tiskárna Š & Š Šedivý Krásná Lípa.

Toto íslo vyšlo ve Varnsdorfu ve tvrtek 16. února 2012 v nákladu 600 výtisků.

Další íslo: do 9. b ezna 2012.

P ísp vký zasílejte bu poštou na adresu redakce nebo je p edejte kterémukoli lenu redakční rady. Pro elektronickou poštu použijte adresu:

horizont@tosvarnsdorf.cz