

Obrazový průvodce po prvním patře nové administrativní budovy

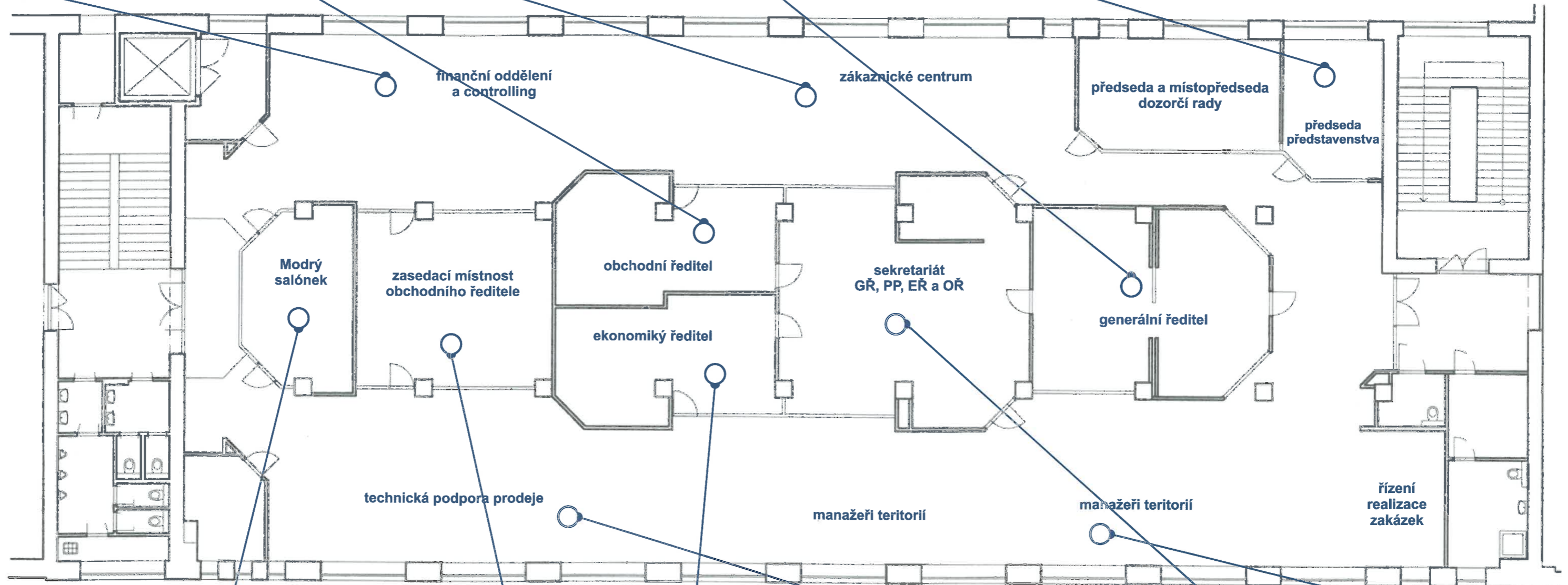


Narazili jste na vyjímečnou dvoustranu, která je obrazovým průvodcem po nových kancelářích. Začínáme z prostředka, tedy prvním patrem.

Zde nyní pracuje vedení představenstva a dozorčí rady, generální ředitel, část obchodního úseku, tedy obchodní ředitel sekretariátem, manažeři teritorií, řízení realizace zakázek a zákaznické centrum.

Rovněž zde najdeme část ekonomického úseku, tedy ekonomického ředitele, finanční oddělení a controlling.

Pro předsedy a ředitele je zde jako podpůrná jednotka spojený sekretariát.



Obrazový průvodce po přízemí nové administrativní budovy

V přízemí nové administrativní budovy sídlí část ekonomického úseku (účetny, pokladna), podstatná část personálního úseku (vedoucí, personální oddělení, mzdová účetna), část obchodního úseku (marketing a propagace, dokumentace) a právní oddělení.

Na fotografiích jsou zachyceny pohledy do většiny místností na tomto patře, jemuž hned při vstupu dominuje foyer, který teprve čeká na svoji přezdívku.

V zadní části patra se nachází velká zasedací místnost, kterou využívají nejen oddělení zde umístěná, ale také ostatní pracovníci sídlící v budově.

